



## СТАРТ ИНЖЕНЕРИНГ АД

ул. Локомотив № 3, 1220 София, България

Тел: (+359 2) 931 0784, (+359 2) 936 0373

Факс: (+359 2) 931 0768

E-mail: [stensof@abv.bg](mailto:stensof@abv.bg)     [sofia@starteng.com](mailto:sofia@starteng.com)

URL: <http://www.starteng.com>

<b>Възложител:</b>	SHELL GAS BULGARIA
<b>Обект:</b>	Газопълначен завод в с. Бенковски, Пловдивско
<b>Подобект:</b>	Микропроцесорна система за визуализация и управление
<b>Проект:</b>	За изпълнение на конвенционална и микропроцесорна част
<b>Главен изпълнител:</b>	“Старт инженеринг” АД
<b>Видове дейности:</b>	Проектиране (хардуер и софтуер), монтаж и въвеждане в експлоатация
<b>Изпълнение:</b>	Завършен през 1999 г.

### Кратки сведения за проекта:

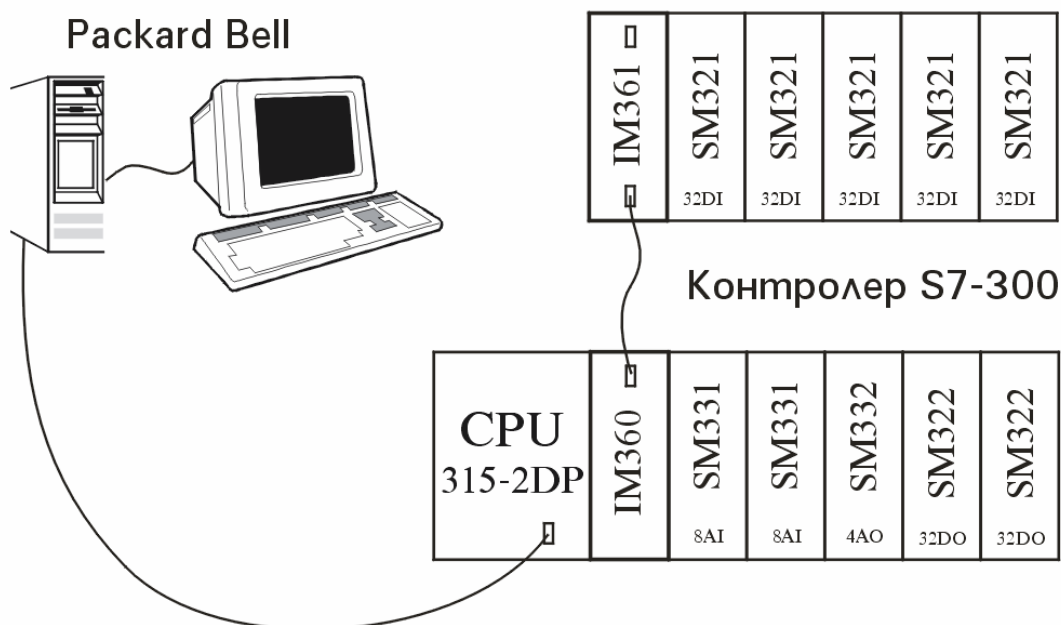
Проектът беше изпълнен от специалисти на “Старт инженеринг” АД – Клон София по идеен проект на Kvaerner Process (Provence) SNC и специфични изисквания на възложителя.

Микропроцесорната система за управление се състои от програмируем логически контролер (PLC) SIMATIC S7-300 на SIEMENS и операторска станция (OS) на база персонален компютър (PC) **Packard Bell**. Връзката между тях е цифрова - сериен интерфейс по стандарта RS485 с преобразуване в PC чрез MPI карта.

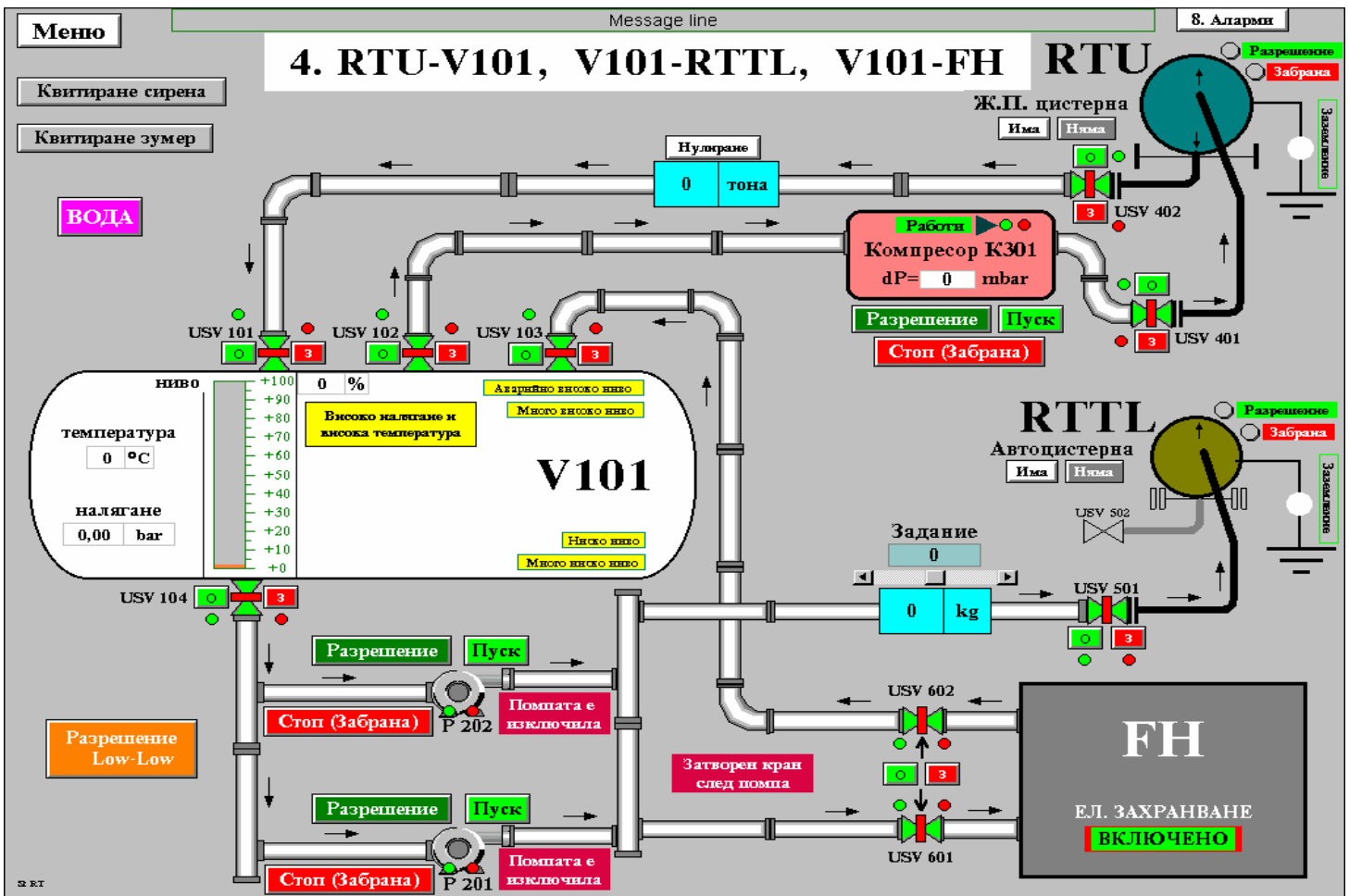
PLC се захранва с 24Vdc от резервиран изправител 40A, а PC - от 220V 50Hz. Захранването 220V 50Hz на изправителя и PC е от UPS на Merlin Gerin.

Приложното програмно осигуряване (ППО) за контролера е реализирано с помощта на програмния език STEP 7 на SIEMENS, а ППО за операторската станция - с визуализационния софтуер WinCC на SIEMENS.

### Конфигурация на системата



### Основен работен екран



Екран Противопожарна инсталация

